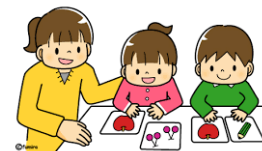


夜間講座 (幼・保) 2016-Ⅲ



「発達の子になる子のからだ育て・心育て」

講師：松本 恵美子 関西国際大学准教授 (特別支援教育士スーパーバイザー)



発達障害の子ども達はその発達上の特性のために、何をやってもうまくいかないことが多い。そのため、他の子どもにとってはなんでもないことでもイライラしてしまうことが多いと言われています。

また、周りの人たちの力を借りて解決することも下手で、結局パニックになって、皆を驚かせ、だんだんと周囲に人がいなくなり孤立してしまうという経験を持つ発達障害の子ども達も少なくありません。

このような子供たちのイライラや腹だたしさを、どのようにすればコントロールできるのか、いろいろな状況や場面に応じて、考えていきたいと思います。

日時

2017年 **2/7** (火) ・ **2/14** (火) ・ **2/21** (火)

(全3回) 19:00 ~ 20:30 ※日程・曜日にご注意ください。

場所

関西国際大学 尼崎キャンパス 3階 KUISホール

受講料

6,000円 (全3回分、会場にて初回受付時にお支払い下さい)

※出席回数に関わらず受講料6,000円となっております。あらかじめご了承ください。

対象

幼稚園教諭、保育士ほか 興味のある方ならどなたでも

募集定員

150名程度

申込方法

①裏面の FAX 申込書から ②大学HP公開講座のページ「申込フォーム」から

申込締切

2017年2月6日(月)まで (先着順にて定員になり次第、締切させていただきます。)

その他

3回連続受講に限り、特別支援教育士資格更新ポイント1ポイント(申請中)

回	日程	主題	内容
第1回	2/7(火)	イライラはどこからやってくるのだろう	発達障害の子ども達がイライラを爆発させやすいのはなぜか、その特性から見てみましょう
第2回	2/14(火)	イライラが自分にもたらすもの	発達障害の子どもが陥りやすいイライラの感じかたを知って、その対処を考えていきましょう
第3回	2/21(火)	イライラをやっつける	イライラに対する、いろいろなパターンの対応の仕方を考えて、イライラ解消に対する柔軟性を持てるようになりましょう

【お問い合わせ】 関西国際大学 社会連携課 (尼崎キャンパス)

〒661-0976 兵庫県尼崎市潮江 1-3-23 [JR 尼崎駅から西北へ徒歩5分程度]

☎06-6496-4103 (平日9:30-17:00まで、土曜日9:30-13:00まで)

【講師プロフィール】

神戸市立知的障害者通所授産施設たまも園園長。
 神戸市ケースワーカー・心身障害福祉センター・児童相談所などで、障がいをもつ子どもと家族への支援に長年携わる。
 発達障害児の早期発見・早期療育のため、産学共同でのスクリーニングシステムを全市的に導入されたり、スクリーニング後のフォロー教室も立ち上げられたりと神戸市各区の乳幼児支援体制にかかわってこられた。
 現在も、様々な講演や巡回指導、NHK(大阪)LD 相談室などで、発達障害児への支援および発達障害児にかかわる人たちへの支援を行っている。



【FAX 申込書】松本先生の夜間講座(幼・保)2016-Ⅲ
 2017年2/7(火)・2/14(火)・2/21(火)(全3回) 19:00~20:30 ※日程・曜日にご注意ください。

関西国際大学 社会連携課宛 **FAX. 06-6496-4321**
 E-mail : exc@kuins.ac.jp
 E-mail でお申込みの場合には、下記の内容をご記入の上お送りください。

- ★特別支援教育士資格〔S.E.N.S〕/特別支援教育士スーパーバイザー〔S.E.N.S-SV〕をお持ちの方は、必ず登録番号を記入ください。
- ★関西国際大学の卒業生は、必ず記入欄に☑と卒業年度を記入してください。

参加者①	ふりがな		勤務先・所属等	
	氏名			
	住所			
	連絡先	TEL () -	FAX () -	勤務先の場合は☑
	申込完了連絡のためどちらか必須	E-mail @		☐勤務先 ☐勤務先 ☐勤務先
★〔S.E.N.S〕〔S.E.N.S-SV〕登録番号：		★関西国際大学の卒業生の場合は☑ ☐ 卒業生 () 年度卒		

※複数でご参加の場合は、下記に追加の参加者氏名をご記入ください。(勤務先・所属等が同じ場合は、記入欄に☑のみで結構です)

ふりがな	ふりがな
参加者氏名②	参加者氏名③
勤務先・所属等 (参加者①と同じ場合省略 ☑のみ) ☐参加者①と同じ	勤務先・所属等 (参加者①と同じ場合省略 ☑のみ) ☐参加者①と同じ
★〔S.E.N.S〕〔S.E.N.S-SV〕登録番号：	★〔S.E.N.S〕〔S.E.N.S-SV〕登録番号：
★関西国際大学の卒業生の場合は☑ ☐ 卒業生 () 年度卒	★関西国際大学の卒業生の場合は☑ ☐ 卒業生 () 年度卒
ふりがな	ふりがな
参加者氏名④	参加者氏名⑤
勤務先・所属等 (参加者①と同じ場合省略 ☑のみ) ☐参加者①と同じ	勤務先・所属等 (参加者①と同じ場合省略 ☑のみ) ☐参加者①と同じ
★〔S.E.N.S〕〔S.E.N.S-SV〕登録番号：	★〔S.E.N.S〕〔S.E.N.S-SV〕登録番号：
★関西国際大学の卒業生の場合は☑ ☐ 卒業生 () 年度卒	★関西国際大学の卒業生の場合は☑ ☐ 卒業生 () 年度卒

〈個人情報の取扱いについて〉
 ◎個人情報保護の重要性を認識し、適切に利用し、保護することが社会的責任であると考え、個人情報の保護に努めることをお約束します。
 ◎お申込みいただきました個人情報は、本公開講座運営ならびに本学の公開講座等イベントのご案内以外の目的で使用いたしません。